

Notat

25. marts 2022
J.nr. 2021 - 5019

Kontor:
Miljø, energi og motor [MEM]

Spørgsmål/svar fra undersøgelse om plug-in hybridbiler

Nedenfor fremgår resultaterne af den undersøgelse om plug-in hybridbiler, som Danmarks Statistik har udfærdiget på vegne af Skatteministeriet. Resultaterne er angivet både i tabelform og figur. Undersøgelsen blev udsendt til en bruttostikprøve på 57.549 brugere af plug-in hybridbiler og opnåede 35.535 gennemførte besvarelser og dermed en svarprocent på 61,7.

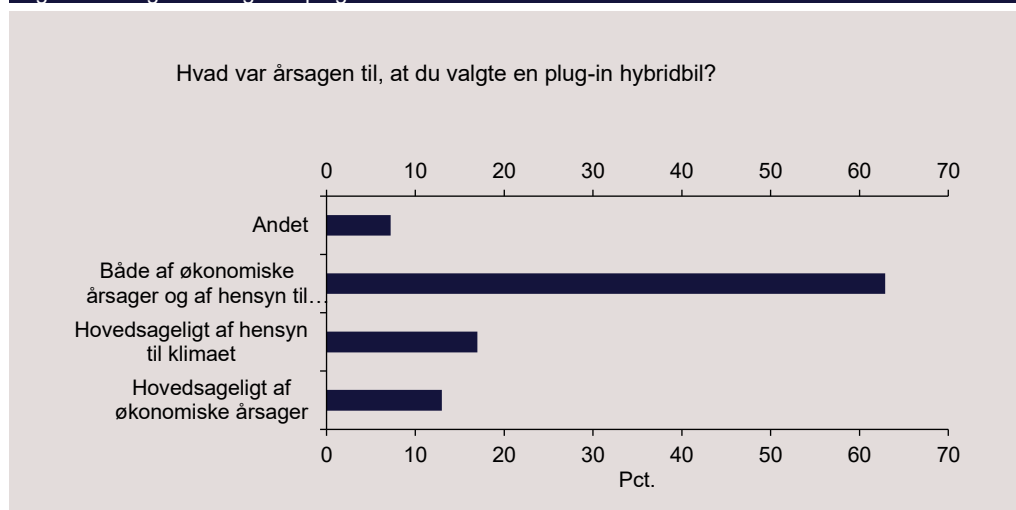
Spørgsmål/svar

Tabel 1. Årsagen til valget af plug-in

Hvad var årsagen til, at du valgte en plug-in hybridbil?	
Svar	Svarprocent
Hovedsageligt af økonomiske årsager	13
Hovedsageligt af hensyn til klimaet	17
Både af økonomiske årsager og af hensyn til klimaet	62,9
Andet	7,2

Anm.: En evt. sum forskellig fra 100 skyldes afrunding.
Kilde: Skatteministeriet pba. Danmarks Statistik.

Figur 1. Årsagen til valget af plug-in



Kilde: Skatteministeriet pba. Danmarks Statistik.

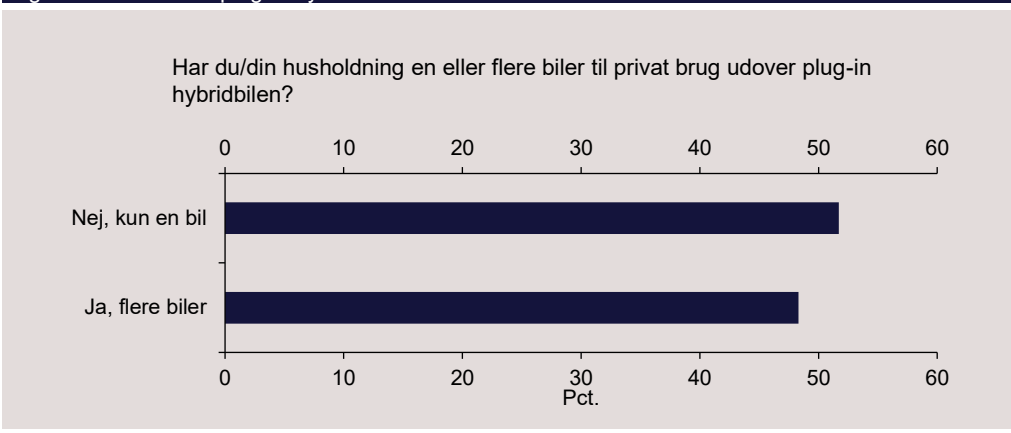
Tabel 2. Biler udover plug-in hybridbilen

Har du/din husholdning en eller flere biler til privat brug, udover plug-in hybridbilen?	
Svar	Svarprocent
Ja, flere biler	48,3
Nej, kun en bil	51,7

Anm.: En evt. sum forskellig fra 100 skyldes afrunding.

Kilde: Skatteministeriet pba. Danmarks Statistik.

Figur 2. Biler udover plug-in hybridbilen



Kilde: Skatteministeriet pba. Danmarks Statistik.

Tabel 3. Husholdningens primære bil

Hvis du/din husstand har én eller flere biler til privat brug udover din plug-in hybridbil: Anser du plug-in hybridbilen som din/husholdningens primære bil (dvs. den, der kører flest km)?

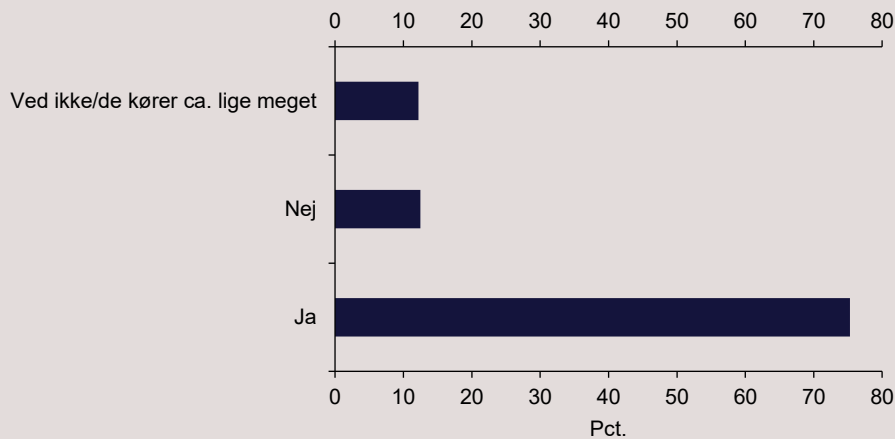
Svar	Svarprocent
Ja	75,3
Nej	12,5
Ved ikke/de kører ca. lige meget	12,2

Anm.: En evt. sum forskellig fra 100 skyldes afrunding.

Kilde: Skatteministeriet pba. Danmarks Statistik.

Figur 3. Husholdningens primære bil

Hvis du/din husstand har én eller flere biler til privat brug udover din plug-in hybridbil: Anser du plug-in hybridbilen som din/husholdningens primære bil (dvs. den, der kører flest km)?



Kilde: Skatteministeriet pba. Danmarks Statistik.

Tabel 4. Daglig kørselsomfang

Hvor mange km kører du typisk på en dag i din plug-in hybridbil? (Svar eventuelt for den gennemsnitlige kørsel ud fra din årlige kørsel)

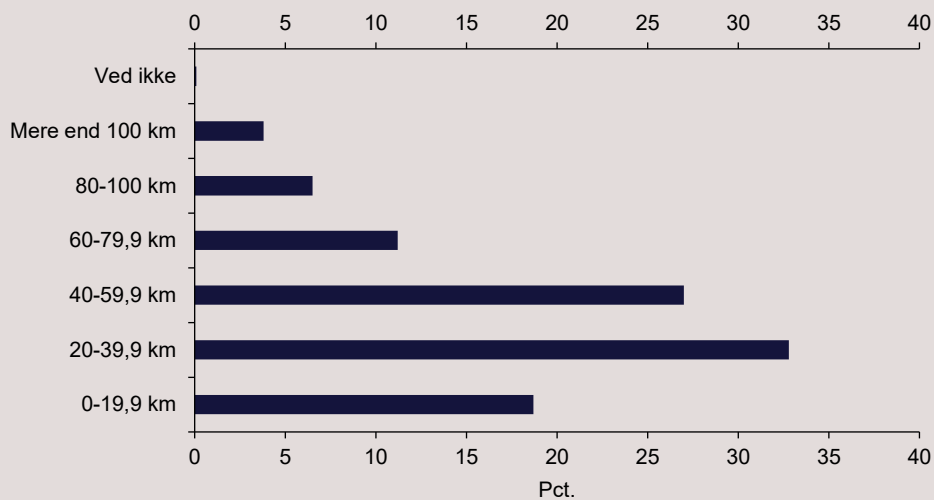
Svar	Svarprocent
0-19,9 km	18,7
20-39,9 km	32,8
40-59,9 km	27
60-79,9 km	11,2
80-100 km	6,5
Mere end 100 km	3,8
Ved ikke	0,1

Anm.: En evt. sum forskellig fra 100 skyldes afrunding.

Kilde: Skatteministeriet pba. Danmarks Statistik.

Figur 4. Daglig kørselsomfang

Hvor mange km kører du typisk på en dag i din plug-in hybridbil? (Svar eventuelt for den gennemsnitlige kørsel ud fra din årlige kørsel)



Kilde: Skatteministeriet pba. Danmarks Statistik.

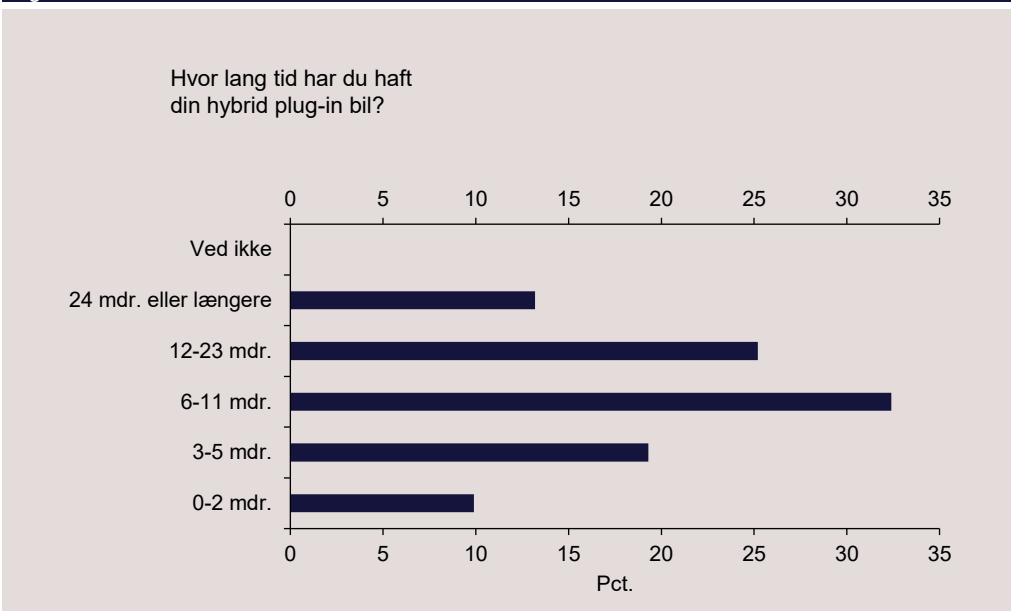
Tabel 5. Bilens alder

Hvor lang tid har du haft din hybrid plug-in bil?	
Svar	Svarprocent
0-2 mdr.	9,9
3-5 mdr.	19,3
6-11 mdr.	32,4
12-23 mdr.	25,2
24 mdr. eller længere	13,2
Ved ikke	0

Anm.: En evt. sum forskellig fra 100 skyldes afrunding.

Kilde: Skatteministeriet pba. Danmarks Statistik.

Figur 5. Bilens alder



Kilde: Skatteministeriet pba. Danmarks Statistik.

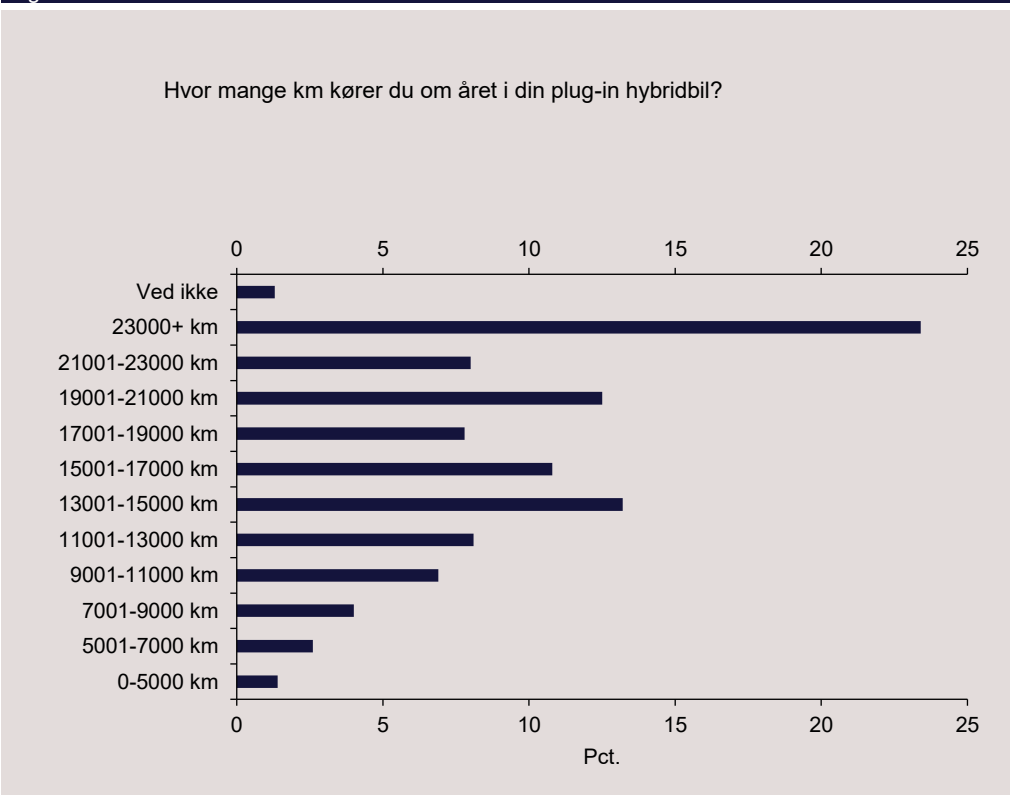
Tabel 6. Årskørsel

Hvor mange km kører du om året i din plug-in hybridbil	
Svar	Svarprocent
0-5000 km	1,4
5001-7000 km	2,6
7001-9000 km	4
9001-11000 km	6,9
11001-13000 km	8,1
13001-15000 km	13,2
15001-17000 km	10,8
17001-19000 km	7,8
19001-21000 km	12,5
21001-23000 km	8
23000+ km	23,4
Ved ikke	1,3

Anm.: En evt. sum forskellig fra 100 skyldes afrunding.

Kilde: Skatteministeriet pba. Danmarks Statistik.

Figur 6. Årskørsel



Kilde: Skatteministeriet pba. Danmarks Statistik.

Tabel 7. Forventet årskørsel det første år

Hvor mange km forventer du at køre det første år i din plug-in hybridbil?
(sæt kryds ved dit bedste bud)

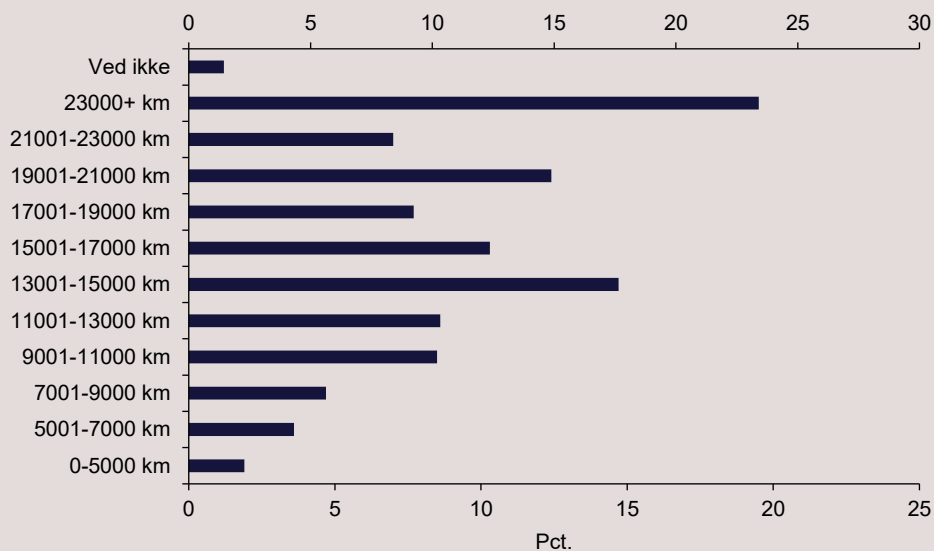
Svar	Svarprocent
0-5000 km	1,9
5001-7000 km	3,6
7001-9000 km	4,7
9001-11000 km	8,5
11001-13000 km	8,6
13001-15000 km	14,7
15001-17000 km	10,3
17001-19000 km	7,7
19001-21000 km	12,4
21001-23000 km	7
23000+ km	19,5
Ved ikke	1,2

Anm.: En evt. sum forskellig fra 100 skyldes afrunding.

Kilde: Skatteministeriet pba. Danmarks Statistik.

Figur 7. Forventet årskørsel det første år

Hvor mange km forventer du at køre det første år i din plug-in hybridbil?



Kilde: Skatteministeriet pba. Danmarks Statistik.

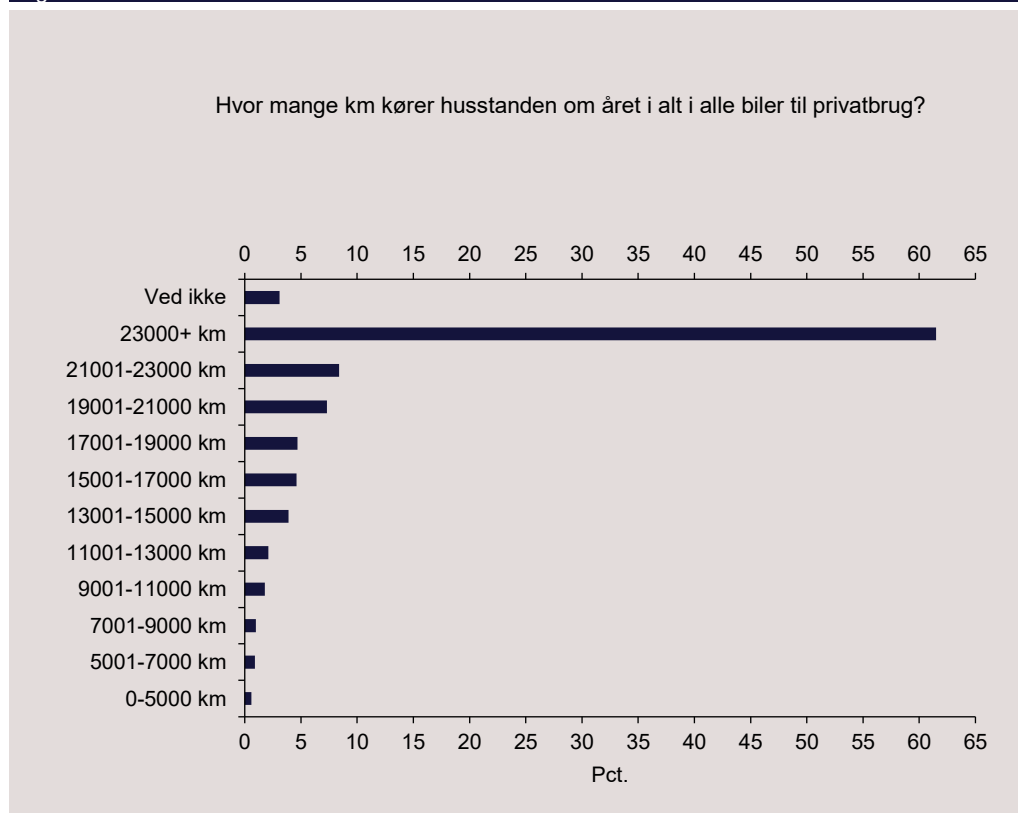
Tabel 8. Husstandens samlede årskørsel

Hvor mange km kører husstanden om året i alt i alle biler til privat brug?	
Svar	Svarprocent
0-5000 km	0,6
5001-7000 km	0,9
7001-9000 km	1
9001-11000 km	1,8
11001-13000 km	2,1
13001-15000 km	3,9
15001-17000 km	4,6
17001-19000 km	4,7
19001-21000 km	7,3
21001-23000 km	8,4
23000+ km	61,5
Ved ikke	3,1

Anm.: En evt. sum forskellig fra 100 skyldes afrunding.

Kilde: Skatteministeriet pba. Danmarks Statistik.

Figur 8. Husstandens samlede årskørsel



Kilde: Skatteministeriet pba. Danmarks Statistik.

Tabel 9. Abonnement

Har du et abonnement hos en ladeoperatør, og i så fald hvilken?

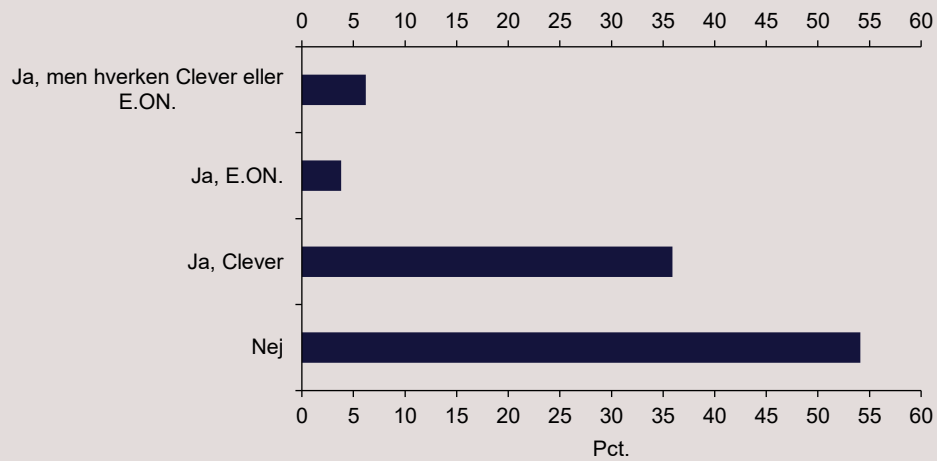
Svar	Svarprocent
Nej	54,1
Ja, Clever	35,9
Ja, E.ON.	3,8
Ja, men hverken Clever eller E.ON.	6,2

Anm.: En evt. sum forskellig fra 100 skyldes afrunding.

Kilde: Skatteministeriet pba. Danmarks Statistik.

Figur 99. Abonnement

Har du et abonnement hos en ladeoperatør, og i så fald hvilken?



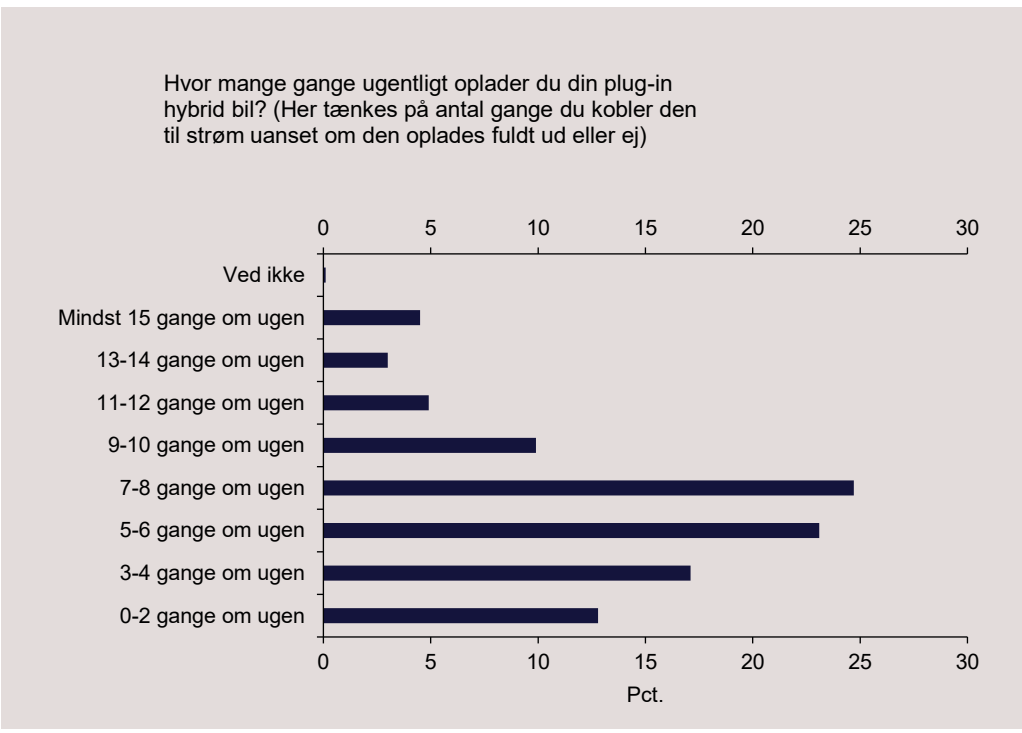
Kilde: Skatteministeriet pba. Danmarks Statistik.

Tabel 10. Antal ugentlige opladninger

Hvor mange gange ugentligt oplader du din plug-in hybrid bil? (Her tænkes på antal gange du kobler den til strøm uanset om den oplades fuldt ud eller ej)	
Svar	Svarprocent
0-2 gange om ugen	12,8
3-4 gange om ugen	17,1
5-6 gange om ugen	23,1
7-8 gange om ugen	24,7
9-10 gange om ugen	9,9
11-12 gange om ugen	4,9
13-14 gange om ugen	3
Mindst 15 gange om ugen	4,5
Ved ikke	0,1

Anm.: En evt. sum forskellig fra 100 skyldes afrunding.
 Kilde: Skatteministeriet pba. Danmarks Statistik.

Figur 10. Antal ugentlige opladninger



Kilde: Skatteministeriet pba. Danmarks Statistik.

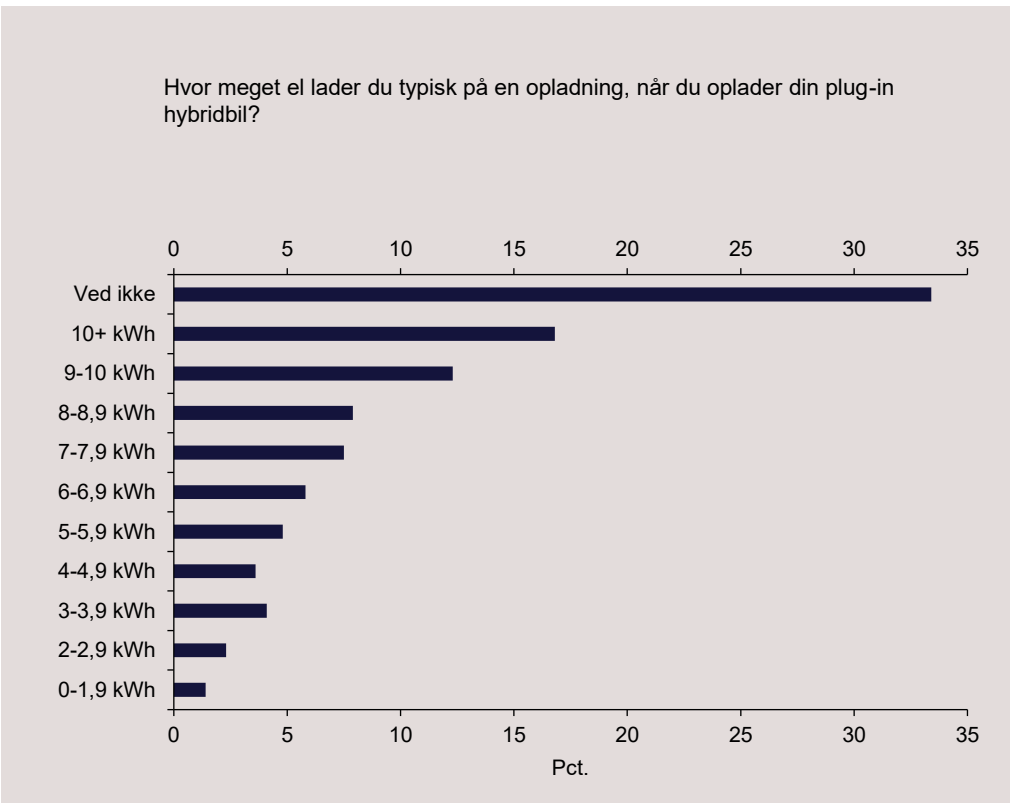
Tabel 11. Opladningsmængde pr. opladning

Hvor meget el lader du typisk på en opladning, når du oplader din plug-in hybridbil?	
Svar	Svarprocent
0-1,9 kWh	1,4
2-2,9 kWh	2,3
3-3,9 kWh	4,1
4-4,9 kWh	3,6
5-5,9 kWh	4,8
6-6,9 kWh	5,8
7-7,9 kWh	7,5
8-8,9 kWh	7,9
9-10 kWh	12,3
10+ kWh	16,8
Ved ikke	33,4

Anm.: En evt. sum forskellig fra 100 skyldes afrunding.

Kilde: Skatteministeriet pba. Danmarks Statistik.

Figur 11. Opladningsmængde pr. opladning



Kilde: Skatteministeriet pba. Danmarks Statistik.

Tabel 12. Opladning hjemme hhv. ude

Hvordan er fordelingen mellem opladning ude og opladning hjemme? (et kryds ved fx 40/60 vil sige, at 40 pct. af din opladning foretages uden for dit hjem, mens de resterende 60 pct. foretages hjemme) Opladning hjemme skal forstås som opladning på din egen matrikel/boligforenings område. Der tænkes udelukkende på opladning ved plug-in, ikke opladning via kørsel mm.

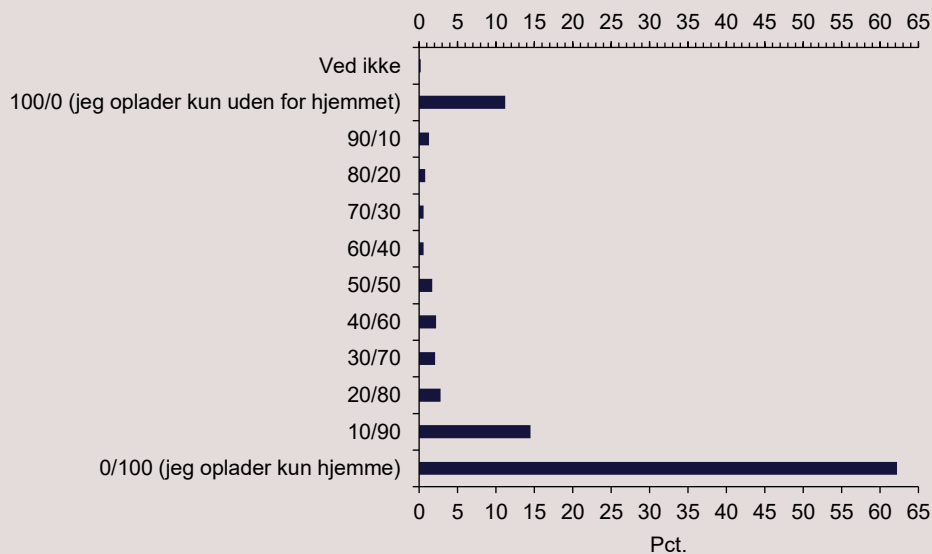
Svar	Svarprocent
0/100 (jeg oplader kun hjemme)	62,2
10/90	14,5
20/80	2,8
30/70	2,1
40/60	2,2
50/50	1,7
60/40	0,6
70/30	0,6
80/20	0,8
90/10	1,3
100/0 (jeg oplader kun uden for hjemmet)	11,2
Ved ikke	0,2

Anm.: En evt. sum forskellig fra 100 skyldes afrunding.

Kilde: Skatteministeriet pba. Danmarks Statistik.

Figur 12. Opladning hjemme hhv. ude

Hvordan er fordelingen mellem opladning ude og opladning hjemme? (et kryds ved fx 40/60 vil sige, at 40 pct. af din opladning foretages uden for dit hjem, mens de resterende 60 pct. foretages hjemme) Opladning hjemme skal forstås som opladning på din egen



Kilde: Skatteministeriet pba. Danmarks Statistik.

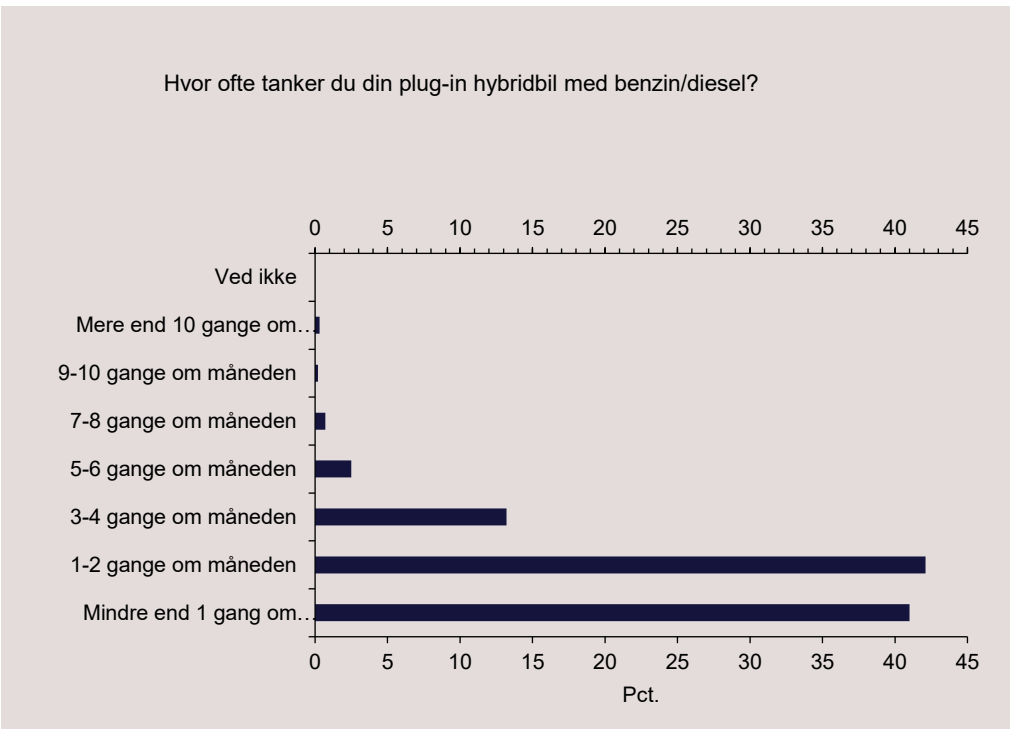
Tabel 13. Antal tankninger med benzin/diesel

Hvor ofte tanker du din plug-in hybridbil med benzin/diesel?	
Svar	Svarprocent
Mindre end 1 gang om måneden	41,0
1-2 gange om måneden	42,1
3-4 gange om måneden	13,2
5-6 gange om måneden	2,5
7-8 gange om måneden	0,7
9-10 gange om måneden	0,2
Mere end 10 gange om måneden	0,3
Ved ikke	0,0

Anm.: En evt. sum forskellig fra 100 skyldes afrunding.

Kilde: Skatteministeriet pba. Danmarks Statistik.

Figur 13. Antal tankninger med benzin/diesel



Kilde: Skatteministeriet pba. Danmarks Statistik.

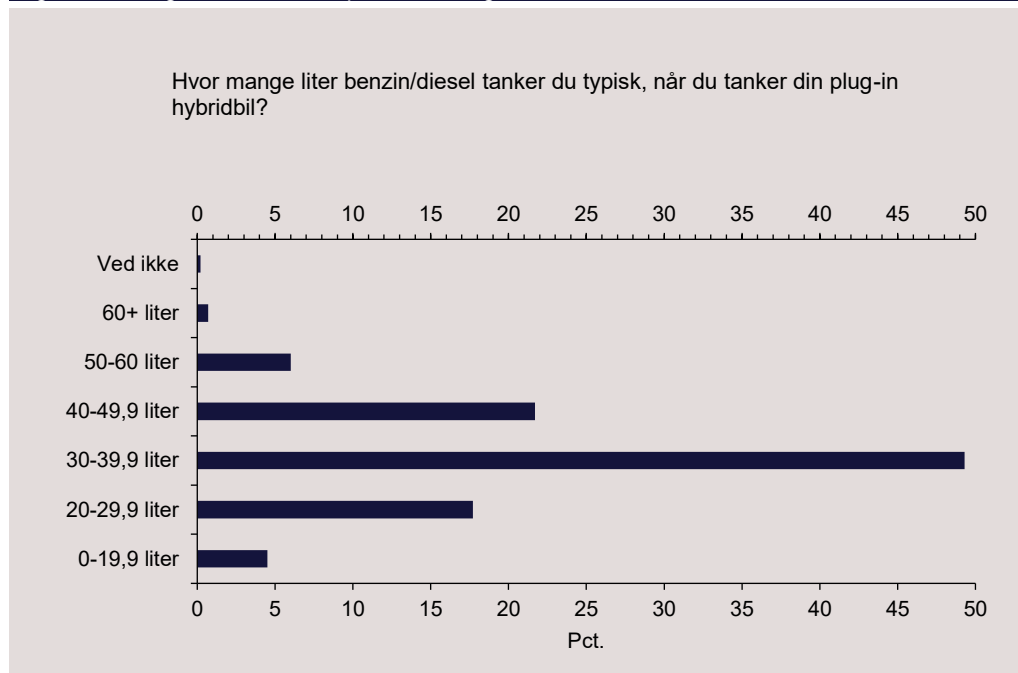
Tabel 14. Mængde benzin/diesel på en tankning

Hvor mange liter benzin/diesel tanker du typisk, når du tanker din plug-in hybridbil?	
Svar	Svarprocent
0-19,9 liter	4,5
20-29,9 liter	17,7
30-39,9 liter	49,3
40-49,9 liter	21,7
50-60 liter	6,0
60+ liter	0,7
Ved ikke	0,2

Anm.: En evt. sum forskellig fra 100 skyldes afrunding.

Kilde: Skatteministeriet pba. Danmarks Statistik.

Figur 14. Mængde benzin/diesel på en tankning



Kilde: Skatteministeriet pba. Danmarks Statistik.

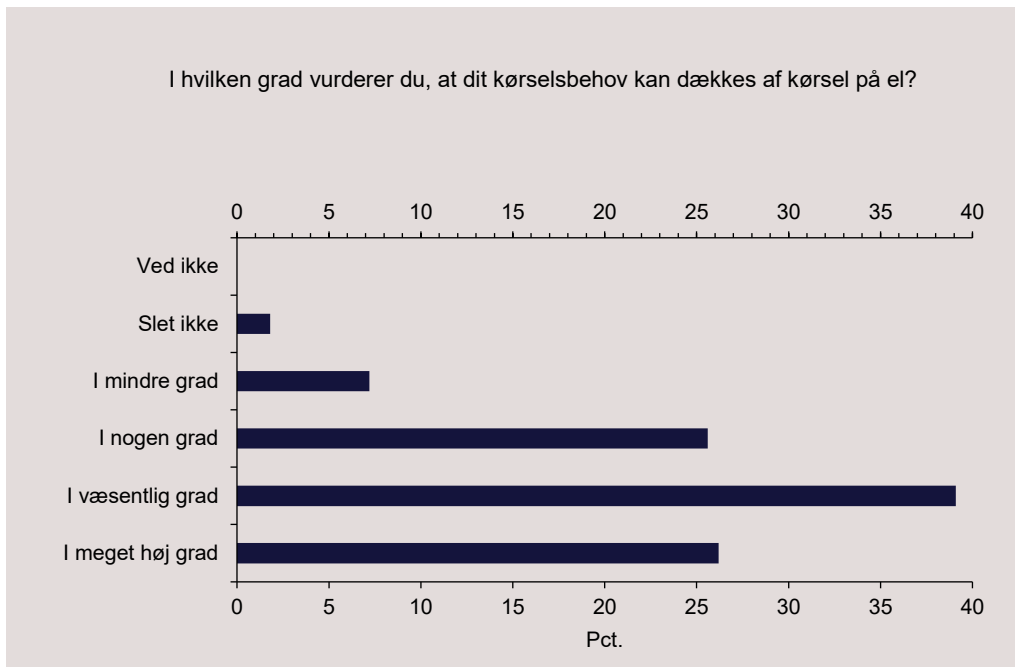
Tabel 15. Graden af kørselsbehovet, der dækkes på el

I hvilken grad vurderer du, at dit kørselsbehov kan dækkes af kørsel på el?	
Svar	Svarprocent
I meget høj grad	26,2
I væsentlig grad	39,1
I nogen grad	25,6
I mindre grad	7,2
Slet ikke	1,8
Ved ikke	0

Anm.: En evt. sum forskellig fra 100 skyldes afrunding.

Kilde: Skatteministeriet pba. Danmarks Statistik.

Figur 15. Graden af kørselsbehovet, der dækkes på el



Kilde: Skatteministeriet pba. Danmarks Statistik.

Tabel 16. Andel km på el

Hvor stor en procentdel i km af din kørsel i plug-in hybridbilen, vurderer du, er på el? Der kan være sæsonbestemte variationer, her tænkes på gennemsnittet over et år.

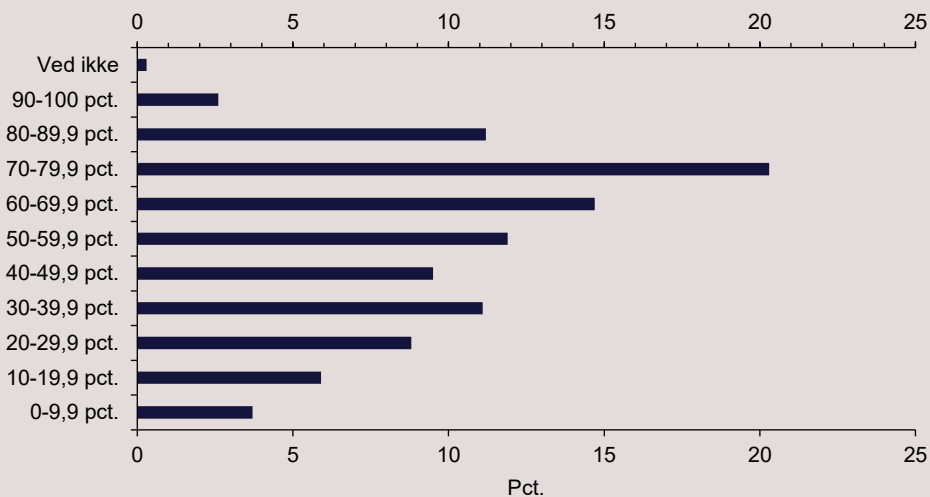
Svar	Svarprocent
0-9,9 pct.	3,7
10-19,9 pct.	5,9
20-29,9 pct.	8,8
30-39,9 pct.	11,1
40-49,9 pct.	9,5
50-59,9 pct.	11,9
60-69,9 pct.	14,7
70-79,9 pct.	20,3
80-89,9 pct.	11,2
90-100 pct.	2,6
Ved ikke	0,3

Anm.: En evt. sum forskellig fra 100 skyldes afrunding.

Kilde: Skatteministeriet pba. Danmarks Statistik.

Figur 16. Andel km på el

Hvor stor en procentdel i km af din kørsel i plug-in hybridbilen, vurderer du, er på el? Der kan være sæsonbestemte variationer, her tænkes på gennemsnittet over et år.



Kilde: Skatteministeriet pba. Danmarks Statistik.

Tabel 17. Adfærd, hvis bilen løber tør for strøm

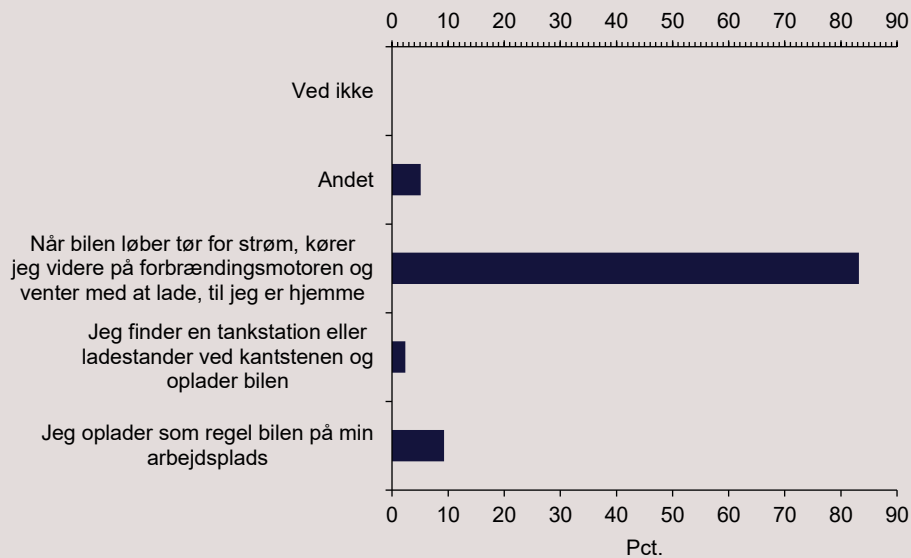
Hvilken af følgende udsagn passer bedst, hvis din plug-in hybridbil i din daglige kørsel løber tør for strøm?	
Svar	Svarprocent
Jeg oplader som regel bilen på min arbejdsplads	9,3
Jeg finder en tankstation eller ladestander ved kantstenen og oplader bilen	2,4
Når bilen løber tør for strøm, kører jeg videre på forbrændingsmotoren og venter med at lade, til jeg er hjemme	83,2
Andet	5,1
Ved ikke	0

Anm.: En evt. sum forskellig fra 100 skyldes afrunding.

Kilde: Skatteministeriet pba. Danmarks Statistik.

Figur 17. Adfærd, hvis bilen løber tør for strøm

Hvilken af følgende udsagn passer bedst, hvis din plug-in hybridbil i din daglige kørsel løber tør for strøm?



Kilde: Skatteministeriet pba. Danmarks Statistik.

Tabel 18. Bestræbelse på at oplade bilen, når den løber tør for strøm

I hvilken grad bestræber du dig så på at stoppe for at oplade bilen når du kører en længere tur i Danmark, og batteriet undervejs løber tør for strøm?

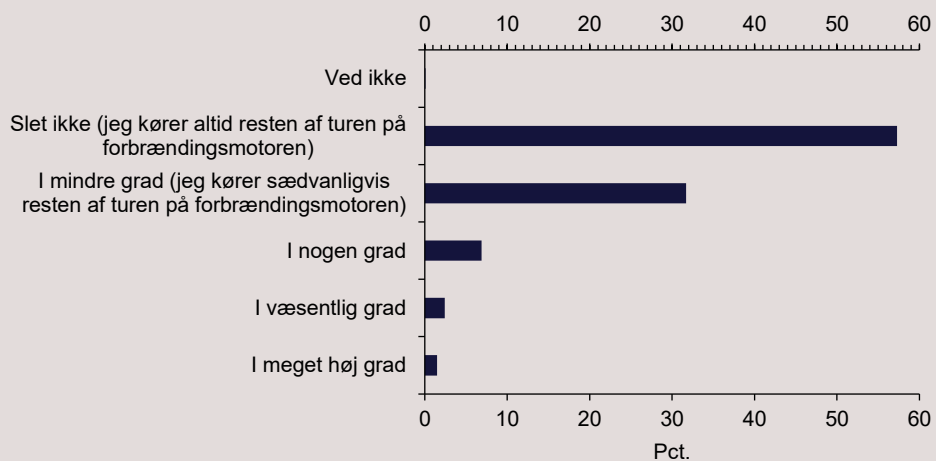
Svar	Svarprocent
I meget høj grad	1,5
I væsentlig grad	2,4
I nogen grad	6,9
I mindre grad (jeg kører sædvanligvis resten af turen på forbrændingsmotoren)	31,7
Slet ikke (jeg kører altid resten af turen på forbrændingsmotoren)	57,3
Ved ikke	0,1

Anm.: En evt. sum forskellig fra 100 skyldes afrunding.

Kilde: Skatteministeriet pba. Danmarks Statistik.

Figur 18. Bestræbelse på at oplade bilen, når den løber tør for strøm

I hvilken grad bestræber du dig så på at stoppe for at oplade bilen når du kører en længere tur i Danmark, og batteriet undervejs løber tør for strøm?



Kilde: Skatteministeriet pba. Danmarks Statistik.

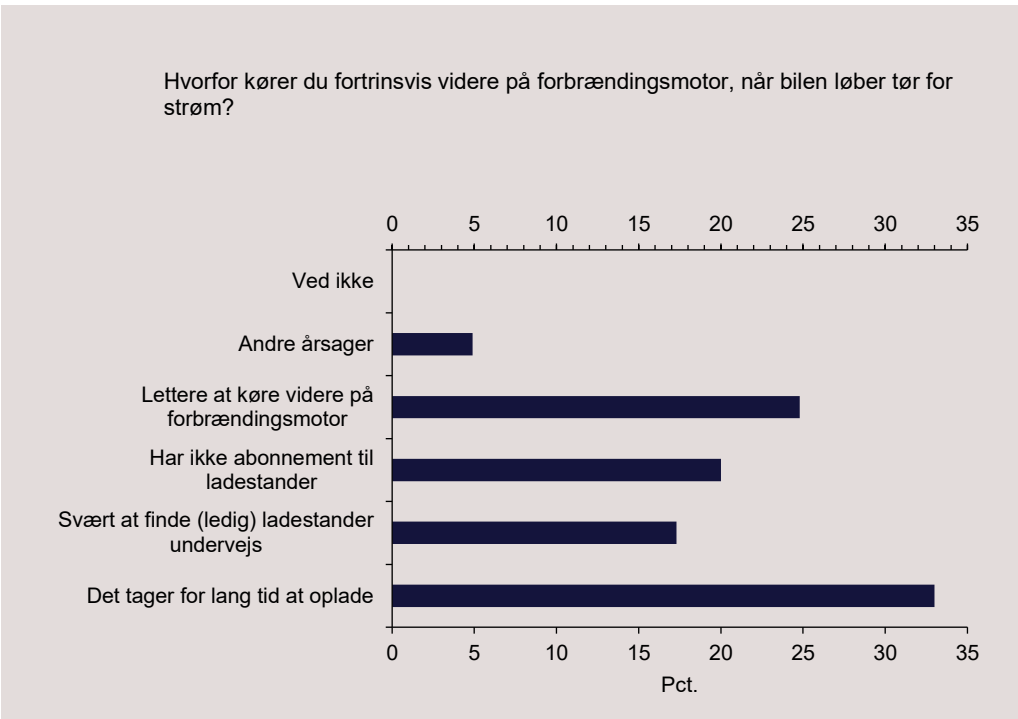
Tabel 19. Årsag til, at der fortrinsvis køres videre på forbrændingsmotor

Hvorfor kører du fortrinsvis videre på forbrændingsmotor, når bilen løber tør for strøm?	
Svar	Svarprocent
Det tager for lang tid at oplade	33
Svært at finde (ledig) ladestander undervejs	17,3
Har ikke abonnement til ladestander	20
Lettere at køre videre på forbrændingsmotor	24,8
Andre årsager	4,9
Ved ikke	0

Anm.: En evt. sum forskellig fra 100 skyldes afrunding.

Kilde: Skatteministeriet pba. Danmarks Statistik.

Figur 19. Årsag til, at der fortrinsvis køres videre på forbrændingsmotor



Kilde: Skatteministeriet pba. Danmarks Statistik.

Tabel 20. Ændring i forbrug af fossilt brændstof

Hvis du før har haft en 100 procent benzin/diesel bil: hvordan vurderer du, at dit forbrug af benzin/diesel har ændret sig, efter du har anskaffet dig en plug-in hybridbil?

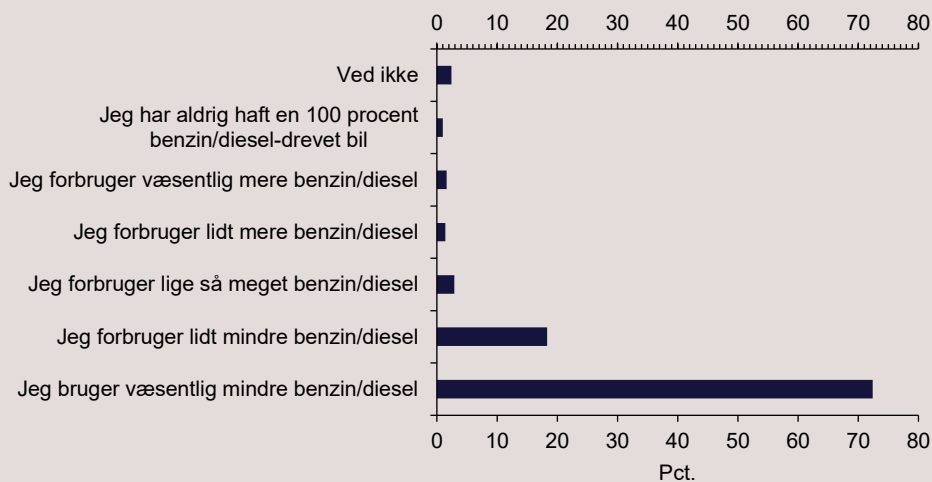
Svar	Svarprocent
Jeg bruger væsentlig mindre benzin/diesel	72,4
Jeg forbruger lidt mindre benzin/diesel	18,3
Jeg forbruger lige så meget benzin/diesel	2,9
Jeg forbruger lidt mere benzin/diesel	1,4
Jeg forbruger væsentlig mere benzin/diesel	1,6
Jeg har aldrig haft en 100 procent benzin/diesel-drevet bil	1,0
Ved ikke	2,4

Anm.: En evt. sum forskellig fra 100 skyldes afrunding.

Kilde: Skatteministeriet pba. Danmarks Statistik.

Figur 2020. Ændring i forbrug af fossilt brændstof

Hvis du før har haft en 100 procent benzin/diesel bil: hvordan vurderer du, at dit forbrug af benzin/diesel har ændret sig, efter du har anskaffet dig en plug-in hybridbil?



Kilde: Skatteministeriet pba. Danmarks Statistik.

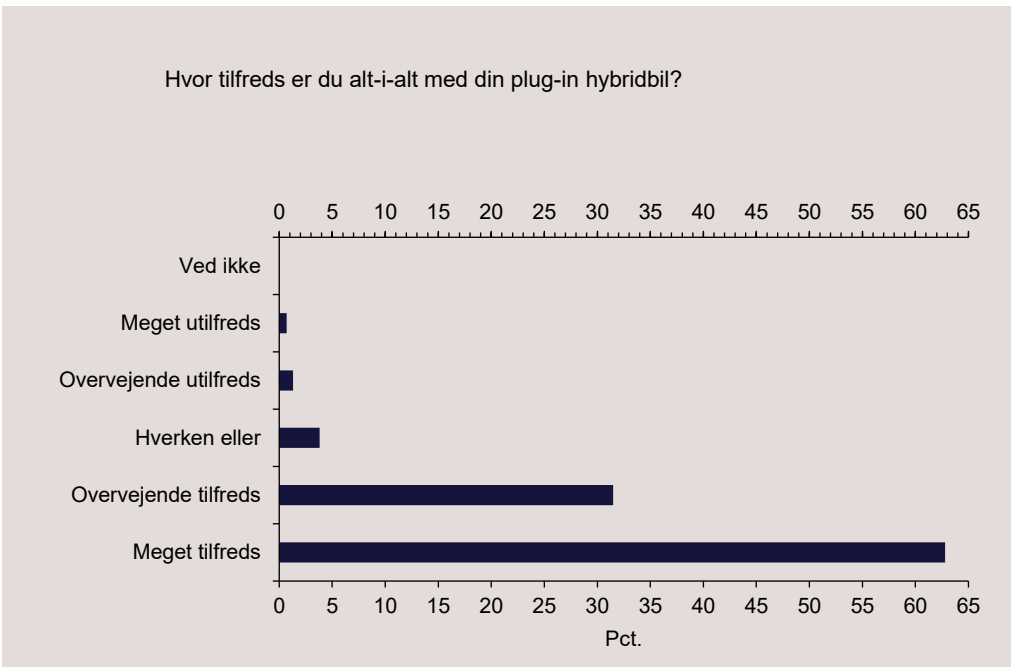
Tabel 21. Tilfredshed med bilen

Hvor tilfreds er du alt-i-alt med din plug-in hybridbil?	
Svar	Svarprocent
Meget tilfreds	62,8
Overvejende tilfreds	31,5
Hverken eller	3,8
Overvejende utilfreds	1,3
Meget utilfreds	0,7
Ved ikke	0

Anm.: En evt. sum forskellig fra 100 skyldes afrunding.

Kilde: Skatteministeriet pba. Danmarks Statistik.

Figur 2121. Tilfredshed med bilen



Kilde: Skatteministeriet pba. Danmarks Statistik.

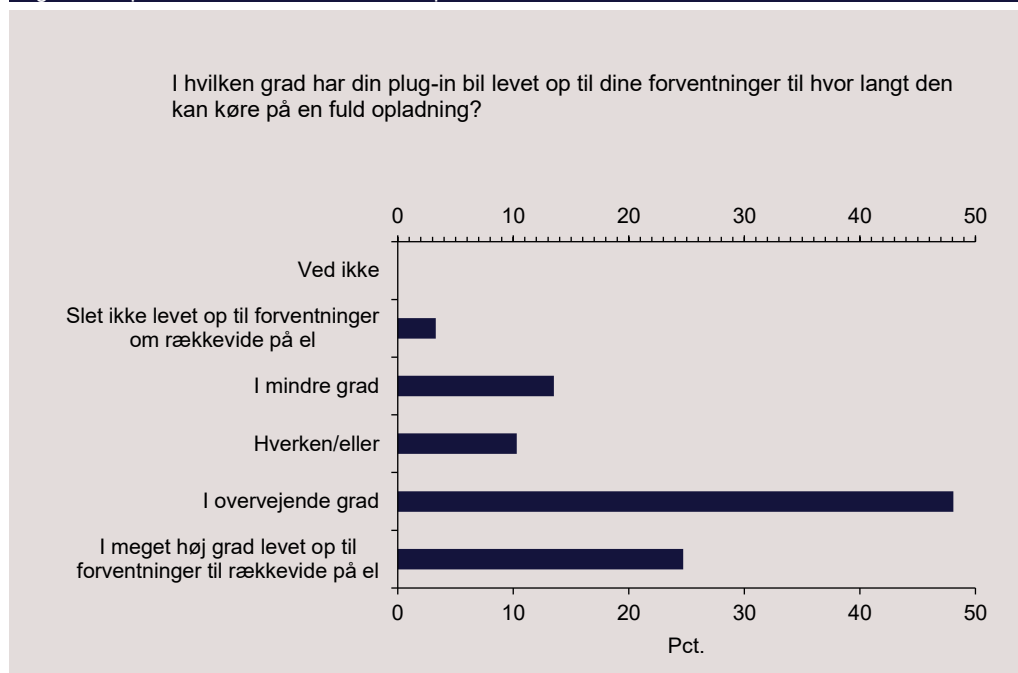
Tabel 22. Oplevelse af bilens rækkevidde på el

I hvilken grad har din plug-in bil levet op til dine forventninger til hvor langt den kan køre på en fuld opladning?	
Svar	Svarprocent
I meget høj grad levet op til forventninger til rækkevidde på el	24,7
I overvejende grad	48,1
Hverken/eller	10,3
I mindre grad	13,5
Slet ikke levet op til forventninger om rækkevidde på el	3,3
Ved ikke	0

Anm.: En evt. sum forskellig fra 100 skyldes afrunding.

Kilde: Skatteministeriet pba. Danmarks Statistik.

Figur 22. Oplevelse af bilens rækkevidde på el



Kilde: Skatteministeriet pba. Danmarks Statistik.