

Præsentation den 21. februar 2024

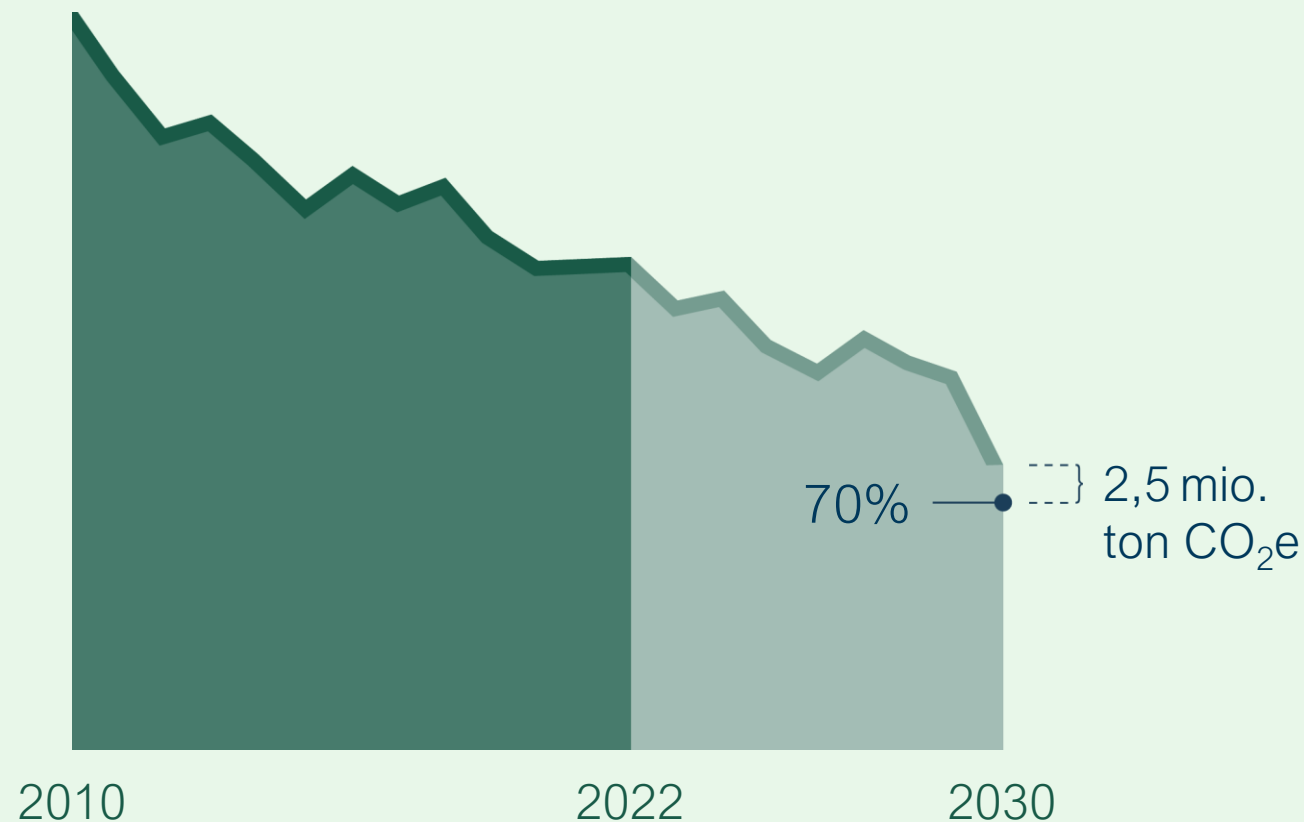
EKSPERTGRUPPEN FOR EN  
**GRØN SKATTEREFORM**

# Grøn skattereform

Samlet afrapportering

# Klimalovens 70% målsætning er udgangspunktet for ekspertgruppens modeller

Mio. ton CO<sub>2</sub>e



Korrektioner ift. udgangspunkt på 5,4 mio. ton CO<sub>2</sub>e

Kommende EU-regulering (ETS-II)

Aftale om Grøn luftfart i Danmark

Forhøjelse af dieselafgift

Lavbundskorrektion

**Manglende reduktioner**

**-2,5**

# Tre forskellige klimamål



**Klimalovens** 70 pct.-mål i 2030 i Danmark.

Manko: **2,5 mio.** ton CO<sub>2</sub>e i 2030



## **EU's LULUCF-forordning**

Udledninger og optag fra LULUCF-sektoren (bl.a. lavbundsjord og skov).

Manko: **7,0 mio.** ton CO<sub>2</sub>e i 2026-29 og **1,1 mio.** ton i 2030



## **EU's byrdefordelingsaftale**

Dækker landbrug (uden LULUCF), transport mv.

Manko: **11,5 mio.** ton CO<sub>2</sub>e fra 2021-2030

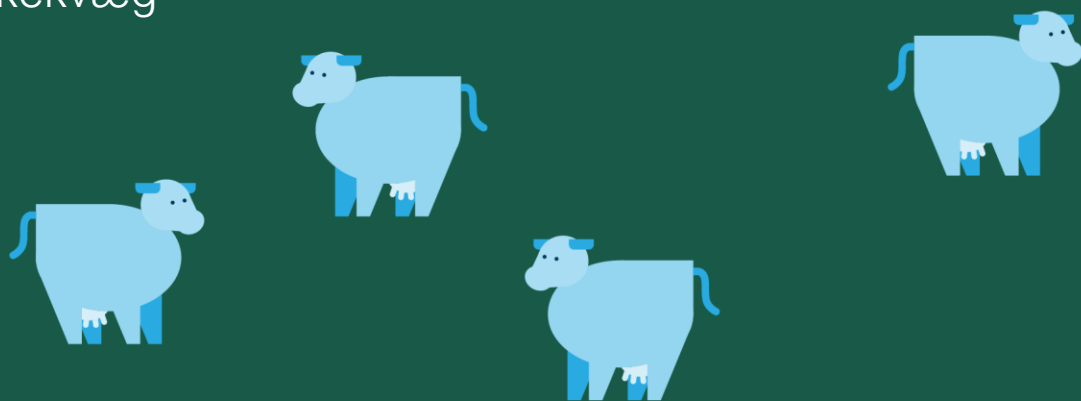
# Land- og skovbrugssektorens samlede udledninger i 2030

12,4 mio. ton CO<sub>2</sub>e

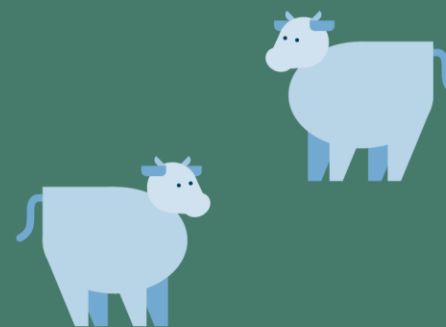
Skov mv.  
-0,2



Malkekvæg  
3,1



Øvrigt kvæg  
1,5



Grise  
1,6



Markdrift mv.  
1,5



Andre husdyr mv.

0,4



Øvrig arealanvendelse

0,6



Gødning og kalk udbragt på marken  
1,9



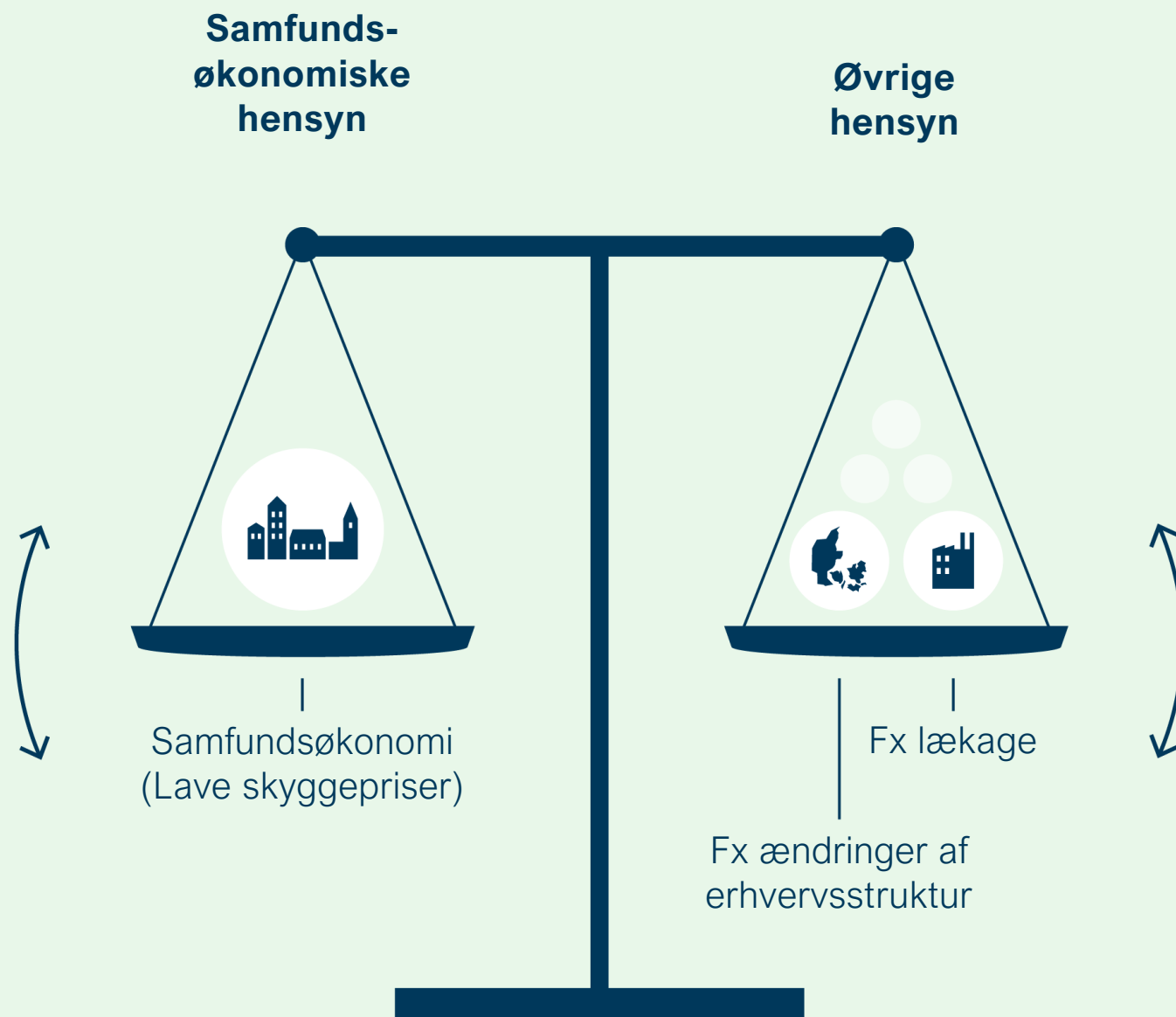
Kulstofrige landbrugsjorder  
2,2



# Modeller skal afveje klimalovens principper

Vi har lagt vægt på:

- Ensartet regulering på tværs af økonomien.
- Langsigtet regulering, som sigter efter både 2030- og 2045-mål.
- Balance med andre hensyn, fx erhvervsstruktur, lækage, social balance og offentlige finanser.



# Afgift på produktion og ikke forbrug

- Nationale udledninger måles ift. indenlandsk produktion.
- Stor del af den indenlandske produktion beskattes ikke ved en forbrugsafgift.
- Reduktion ved afgift på 750 kr. pr. ton CO<sub>2</sub>e:
  - Produktion: 2,8 mio. ton CO<sub>2</sub>e
  - Forbrugsled: 0,2 mio. ton CO<sub>2</sub>e
- Målrettet afgift på forbrug er svært at implementere.



# Tre veje til indretninger af CO<sub>2</sub>e-afgiftssystemet på landbrug

3 hovedmodeller med forskellige hensyn

## Model 1

De samfundsøkonomiske **billige** reduktioner

## Model 2

**Delvis** hensyntagen til ændringer af erhvervsstruktur og lækage

## Model 3

**Yderligere** hensyntagen til ændringer af erhvervsstruktur og lækage

# Fællestræk på tværs af de tre modeller



**Afgift på husdyr og gødning** baseret på eksisterende datakilder



**Fremme af vådlægning** af kulstofrige landbrugsjorder via afgift kombineret med tilskud

**0,3** mio. ton CO<sub>2</sub>e i 2030  
(**1,0** mio. ton CO<sub>2</sub>e i 2032)



**Tilskud til skovrejsning** svarende til 460 kr./ton CO<sub>2</sub>e (en såkaldt negativ afgift)

**0,1** mio. ton CO<sub>2</sub>e i 2030  
(**2,1** mio. ton CO<sub>2</sub>e i 2045)



# Model 1

Samfundsøkonomisk **billige**  
**reduktioner**

CO<sub>2</sub>e-afgift kr. pr. ton (husdyr & gødning)

750

Marginal  
sats

**3,2** mio. ton CO<sub>2</sub>e  
i 2030 (6 mio. i 2045)

Reduktioner. 53 pct. fra  
struktureffekter

**5,9** mia. kr.

Erhvervsbelastning

**124%**  
2030-mål

**100%**

Byrdefordelingsaftale

**100%**  
LULUCF

**150** kr.  
pr. ton CO<sub>2</sub>e

Samfundsøkonomisk  
omkostning (skyggepris)

**1,2** mia. kr.

Afgiftsprovener

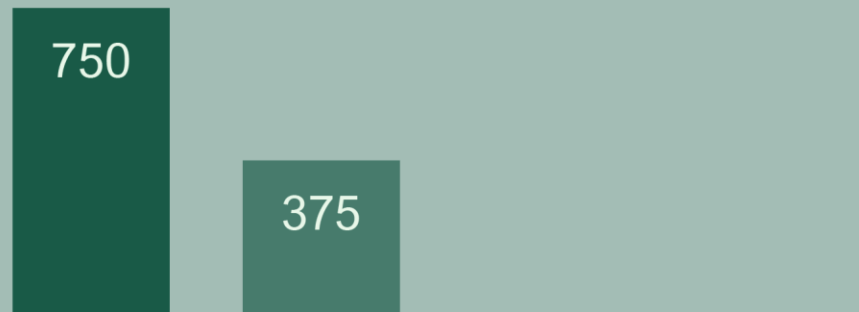
**-9%**

Ændring i jordpriser. inkl.  
tilskud til skovrejsning

# Model 2a

**Delvis hensyntagen** til ændringer i erhvervsstruktur og lækage

CO<sub>2</sub>e-afgift kr. pr. ton (husdyr & gødning)



Marginal sats      Effektiv sats med bundfradrag

Teknologistøtte til biokul ved pyrolyse: 0,2 mio. ton CO<sub>2</sub>e.

**2,8** mio. ton CO<sub>2</sub>e i 2030 (5,5 mio. i 2045)

Reduktioner. 35 pct. fra struktureffekter

**3,1** mia. kr.

Erhvervsbelastning

**113%**  
2030-mål

**100%**

Byrdefordelingsaftale

**100%**  
LULUCF

**250** kr. pr. ton CO<sub>2</sub>e

Samfundsøkonomisk omkostning (skyggepris)

**-0,5** mia. kr.

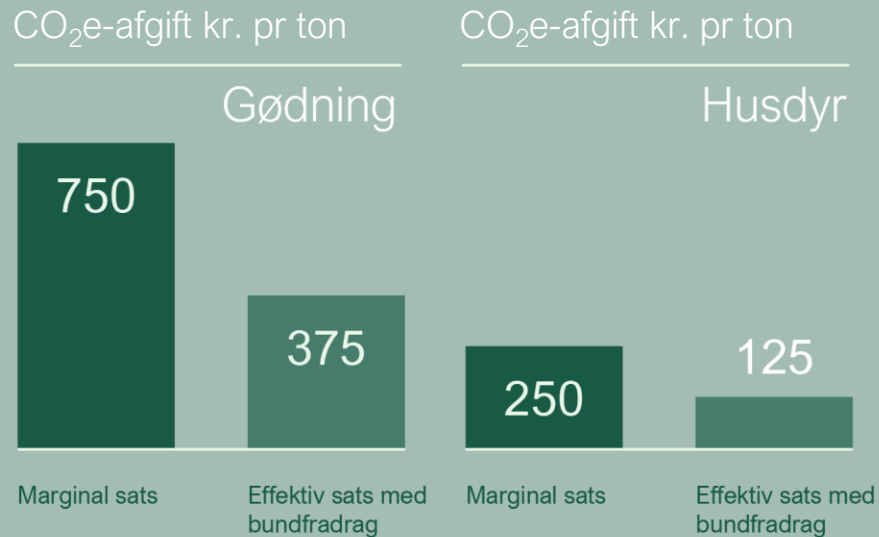
Afgiftsprovener

**+4%**

Ændring i jordpriser. inkl. tilskud til skovrejsning

# Model 3a

**Yderligere hensyntagen** til ændringer i erhvervsstruktur og lækage



Teknologistøtte til biokul ved pyrolyse: 0,8 mio. ton CO<sub>2</sub>e. (genbesøg i 2027).

Krav til brug af fodertilsætning og teltoverdækning.

**2,6** mio. ton CO<sub>2</sub>e  
i 2030 (5 mio. i 2045)

Reduktioner. 30 pct. fra  
struktureffekter

**1,9** mia. kr.

Erhvervsbelastning

**106%** 2030-mål  
**92%** LULUCF

**100%**  
Byrdefordelingsaftale

**475** kr.  
pr. ton CO<sub>2</sub>e i 2030

Samfundsøkonomisk  
omkostning (skyggepris)

**-2,0** mia. kr.

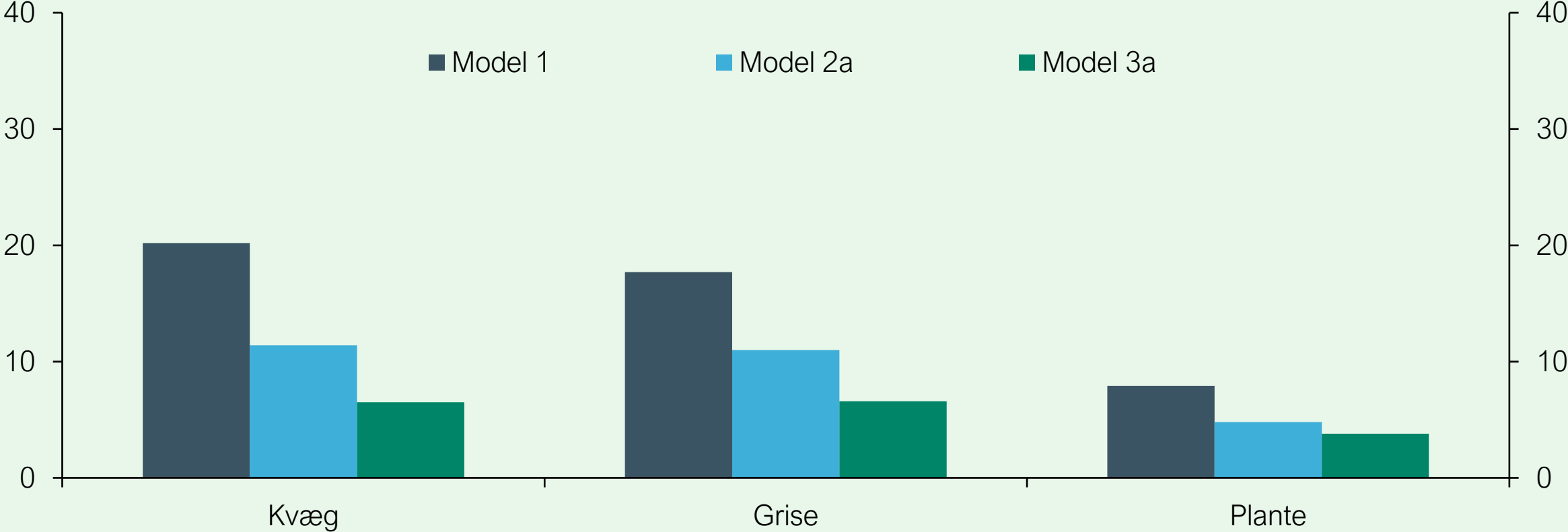
Afgiftsprovener

**+7%**

Ændring i jordpriser. inkl.  
tilskud til skovrejsning

# Forventet produktionsnedgang

Produktionsnedgang, pct.



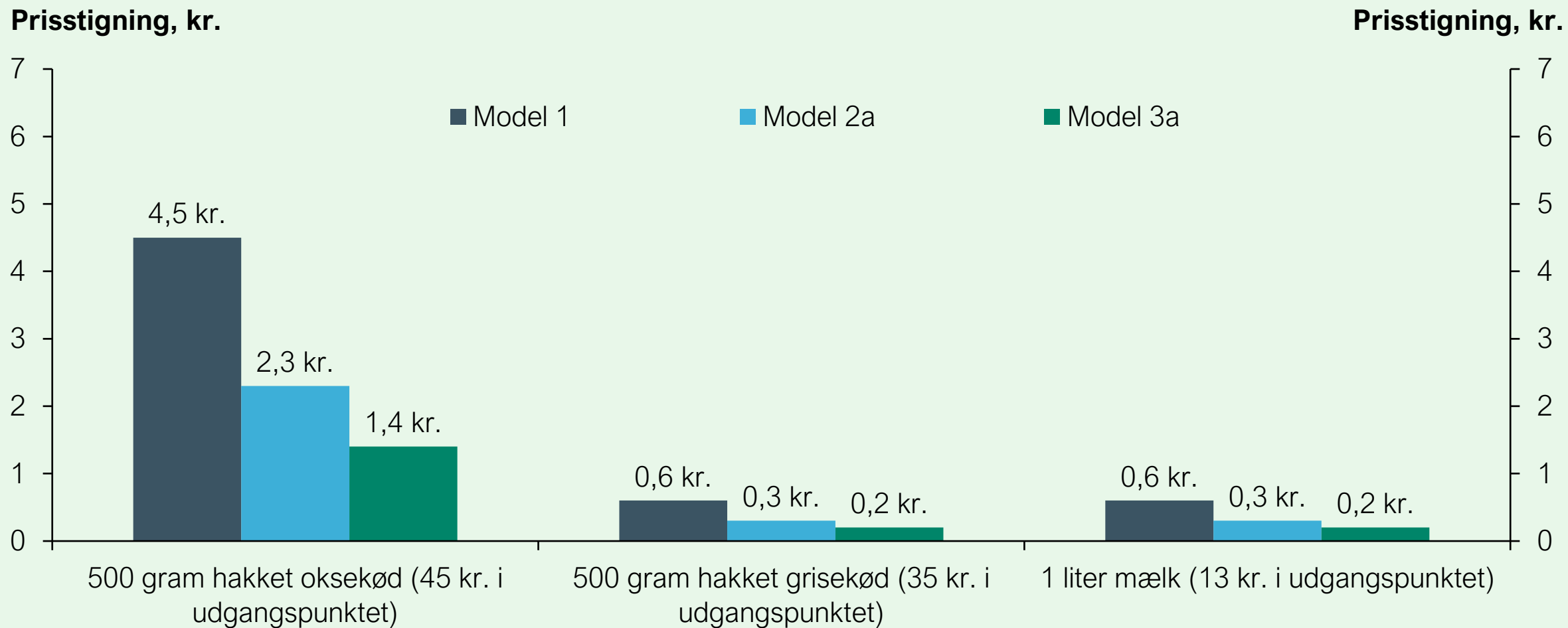
Produktionsnedgang, pct.

# Effekter på beskæftigelse og fordeling

- Beskæftigelsen i landbruget falder isoleret set med ca. 10 pct. i model 1 og 2 pct. i model 3.
- Det svarer til hhv. 0,25 pct. og 0,05 pct. af den samlede beskæftigelse.
- Beskæftigelsesnedgangen i landbruget modsvares af stigninger i andre erhverv.
- Ingen af modellerne påvirker indkomstfordelingen i nævneværdig grad



# Forventede prisstigninger for danskproducerede varer



# Tilskud til gødningsreduktion

- Tilskud til reduceret gødningsanvendelse ved omlægning af direkte landbrugsstøtte
- Fra passiv indkomststøtte via EU's landbrugsstøtte til aktiv støtte til klimavenlig omstilling
- Landbruget belastes mindre...
- ... men færre reduktioner, højere skyggepriser og større offentlige underskud end afgiftsmodellen (a)



## Model 1

750 pr. ton CO<sub>2</sub>e

## Model 2

375 pr. ton CO<sub>2</sub>e

## Model 3

125 pr. ton CO<sub>2</sub>e

**Reduktioner  
i 2030 (2045)**

**3,2** (ca. 6,0)  
mio. ton CO<sub>2</sub>e

**2,6 – 2,8** (ca. 5,5)  
mio. ton CO<sub>2</sub>e

**2,4 – 2,6** (ca. 5)  
mio. ton CO<sub>2</sub>e

**Samfundsøkonomisk  
omkostning**

**150** kr.  
pr. ton CO<sub>2</sub>e

**250 – 325** kr.  
pr. ton CO<sub>2</sub>e

**475 – 575** kr.  
pr. ton CO<sub>2</sub>e

**Umiddelbar  
belastning**

**5,9**  
mia. kr.

**2,5 – 3,1**  
mia. kr.

**1,3 – 1,9**  
mia. kr.

**Offentlige finanser  
i 2030**

**1,2**  
mia. kr.

**-0,7 – -0,5**  
mia. kr.

**-2,1 – -2,0**  
mia. kr.



# Spørgsmål